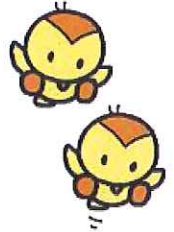
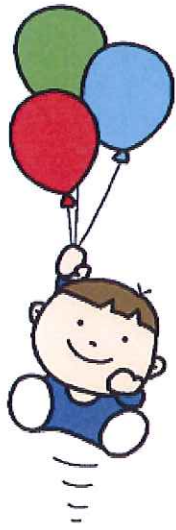


地域の方々へ！

地域に おすまいの  
保護者のみなさん  
お子さん



# 子どもの 総合相談窓口



館林市社会福祉協議会では、子どもに関する相談全般を受付する「子どもの総合相談窓口」を開設いたしました。どこに相談したらよいのかわからないときなど、お気軽にご相談ください。必要な情報・支援が、必要とするかたへつながるよう協力します。

こんな  
ご相談を  
お受けします

- ★子どものことで相談したいけど、どこに相談していいのかわからない
- ★子育てを助けてくれる団体について知りたい
- ★地域の子どものために何かしたいけれど協力の仕方がわからない
- ★これから子どもの居場所を立ち上げたい



■開設場所:館林市社会福祉協議会

(住所:館林市苗木町2452-1 館林市総合福祉センター内)

■受付日時:月曜日~金曜日 午前9時~午後5時 祝日・年末年始を除く

■電話:0276-75-8111

■Eメール:t.kodomo@snow.ocn.ne.jp

■こちらにお電話ください■

## 子どもの総合相談窓口

☎ 0276-75-8111

「子どもの総合相談窓口」では、子どもに関する相談全般を受付し、必要に応じて専門の窓口におつなぎし、連携してお応えしております。

### 子どもの総合相談窓口 ネットワーク電話番号一覧

窓口名	相談内容	電話
家庭児童相談室	0～18歳までの子どもの相談 子育て相談、障がい相談 家庭内の心配ごとなど	72-4111(内線665) 市役所 こども課 受付:月～金曜日 9:00～12:00 13:00～17:00
婦人・母子相談	離婚やDVなど夫婦関係や家族に関する悩みについて	72-4111(内線671) 市役所 こども課 受付:月～金曜日 9:00～12:00 13:00～16:00
子ども相談室	☆子育てや教育に関する相談 ・不登校や登校しぶりについて ・友達とのトラブルやいじめ、発達の特性について ・適応指導教室「ふれあい教室」について ・不登校について語り合う「保護者の集い」について	73-4152 教育研究所・青少年センター (市民センター内) 受付:月～金曜日 9:00～12:00 13:00～17:00
家庭教育相談	子どもの発達相談 子どもの発達のことや日頃の様子などで気になることについて	72-4111(内線227) 市役所 生涯学習課 受付:火～金曜日 9:00～12:00 13:00～16:00
保健センター	乳幼児に関する 発育・発達・予防接種・栄養・育児 について	74-5155 市役所 健康推進課 (保健センター内) 受付:月～金曜日 9:00～12:00 13:00～17:00
館林市 ファミリーサポートセンター	保護者による育児が困難である場合の 各種相談(送迎や預かり)	75-7111 館林市社会福祉協議会 受付:月～金曜日 9:00～12:00 13:00～17:00
生活福祉資金貸付	就学支援費・教育支援費について	75-7111 館林市社会福祉協議会 受付:月～金曜日 9:00～12:00 13:00～17:00

★保育園・幼稚園・子育て支援センターでも、「子育て相談」をおこなっております。